

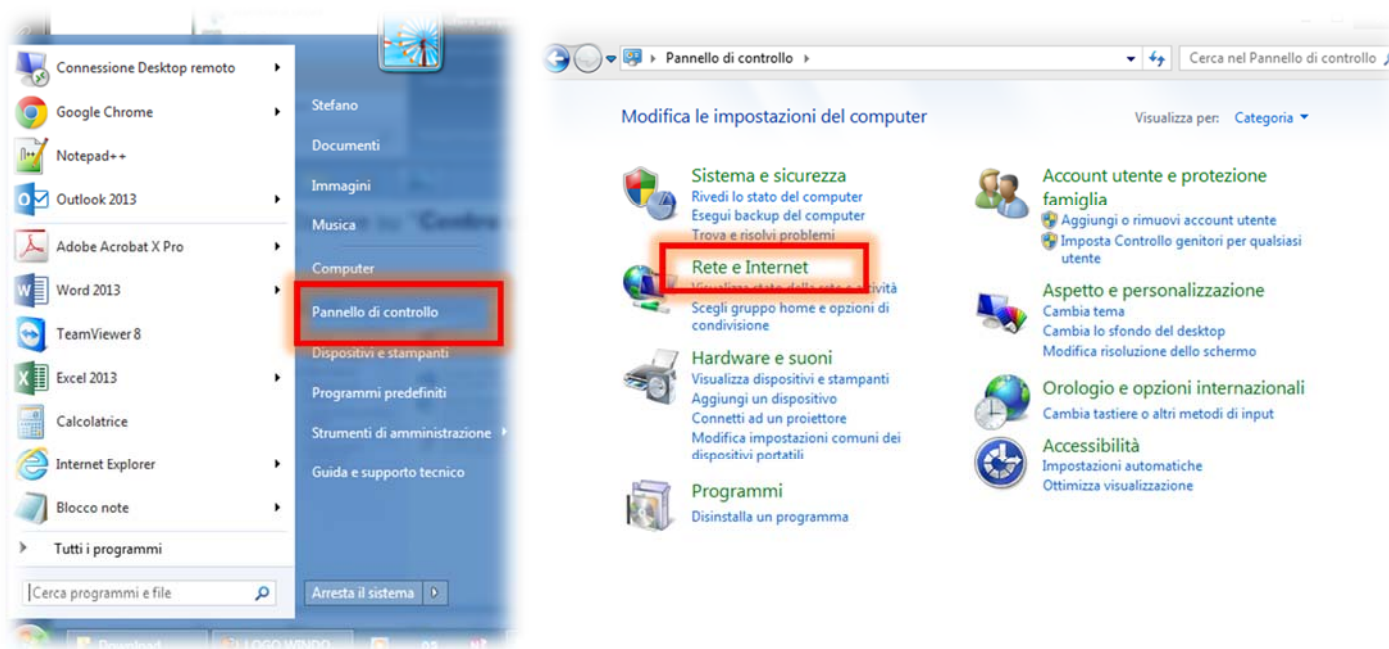
Istruzioni per la connessione alla rete wireless CANOSSATV



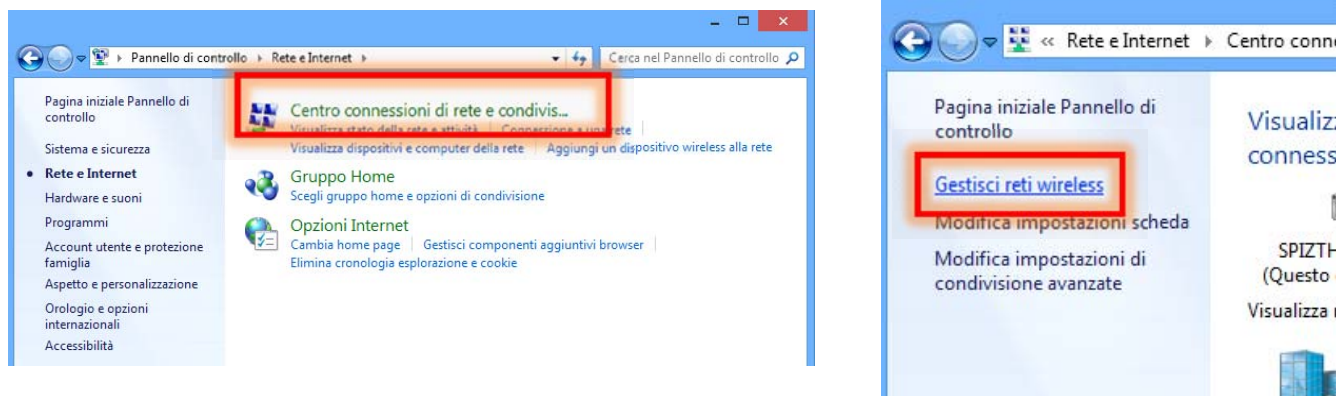
Di seguito riportiamo le immagini per poter collegarsi alla rete “CANOSSATV” utilizzando come sistema operativo Windows 7.

Passo 1) Configurare la rete

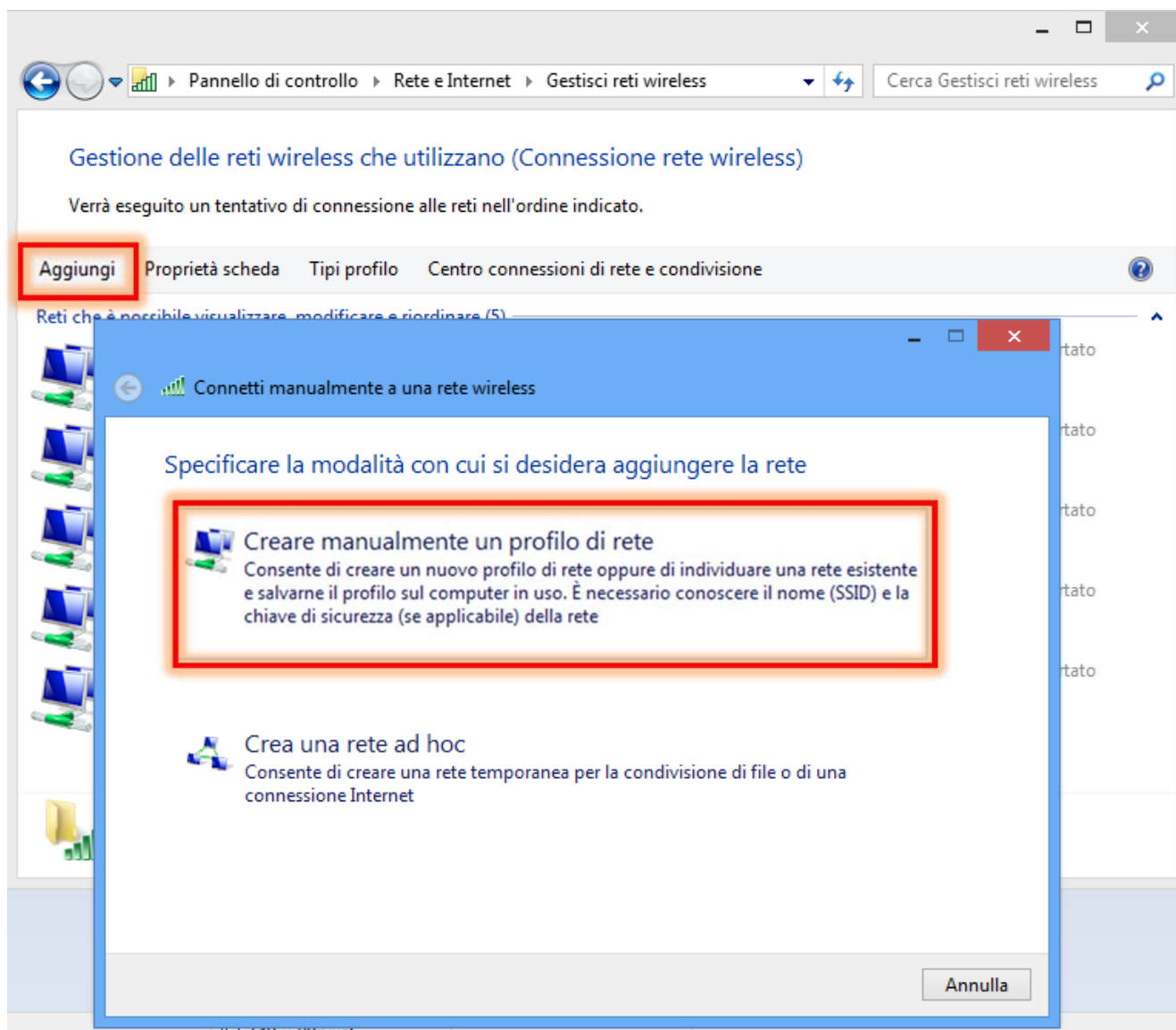
1. Cliccare su “Start” > “Pannello di controllo” e scegliere “Rete internet”



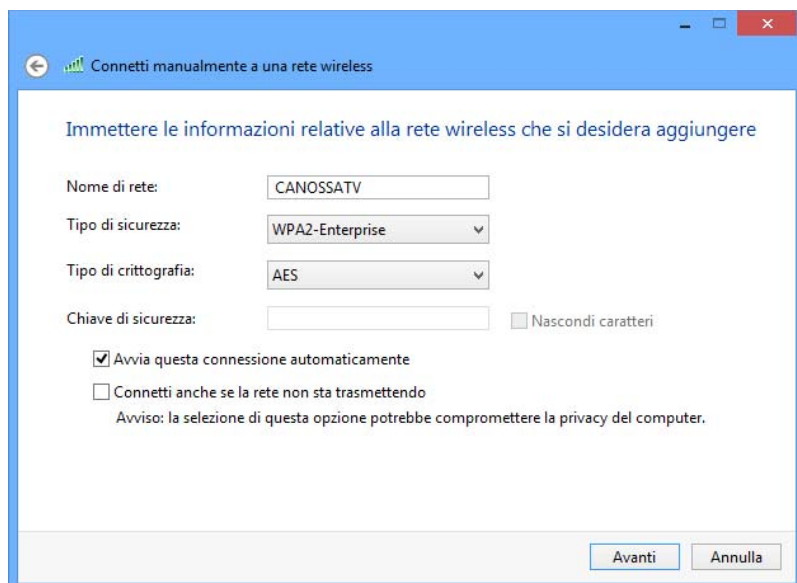
2. Cliccare su “Centro connessioni di rete e condivisione” e successivamente su “Gestisci rete wireless”



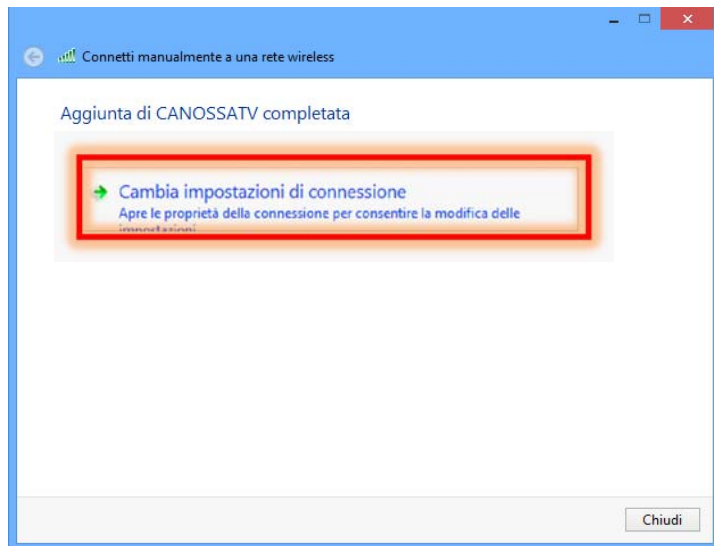
3. Cliccare su “**Aggiungi**” e scegliere “**Crea manualmente un profilo di rete**”



4. Nella finestra “**Connetti manualmente ad una rete wireless**” impostare i seguenti campi:

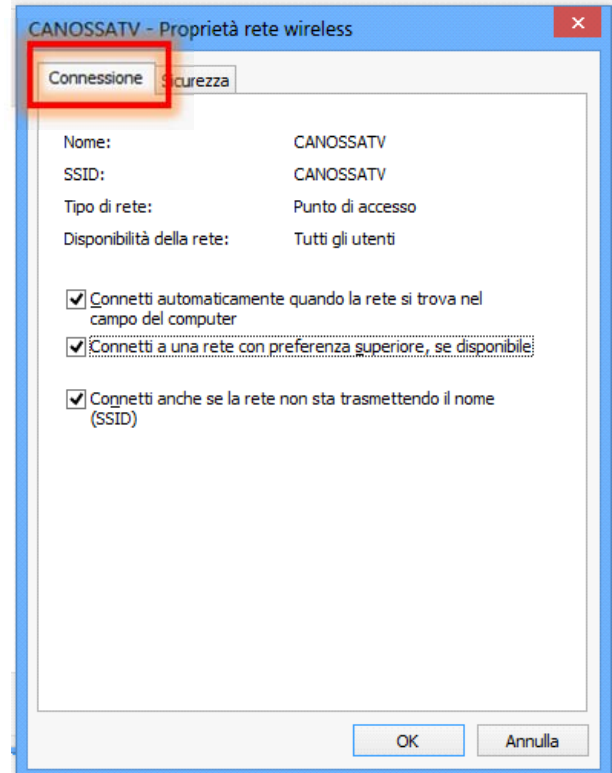


1. Nome di rete: **CANOSSATV**
2. Tipo di protezione: **WPA2-Enterprise**
3. Tipo di crittografia: **AES**
(N.B. Se non comparisse tra le opzioni WPA2-Enterprise, potete scegliere WPA-Enterprise)
4. Selezionare “Avvia questa connessione automaticamente”
5. Cliccare su “Avanti”



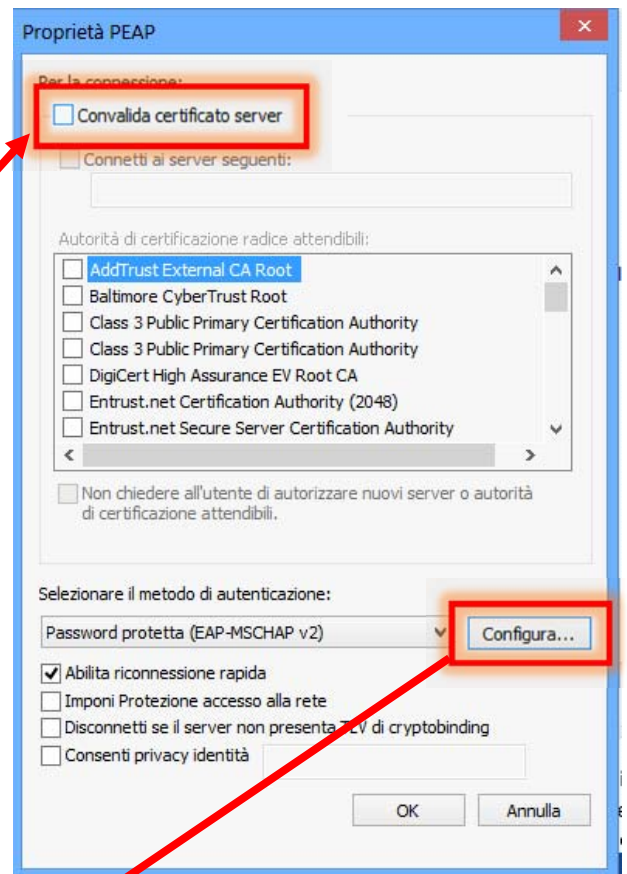
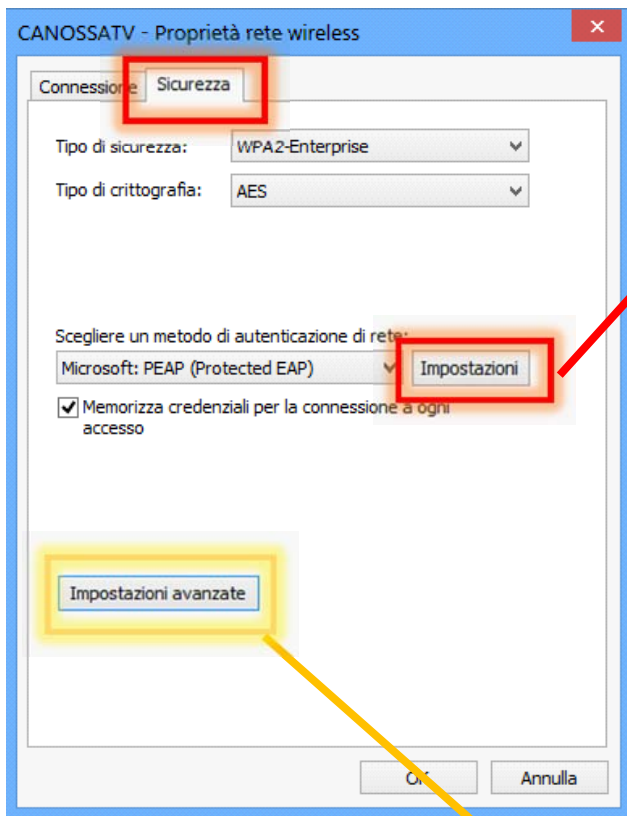
6. Selezionare “Cambia impostazioni di connessione”

5. Nella finestra “Proprietà rete wireless”,



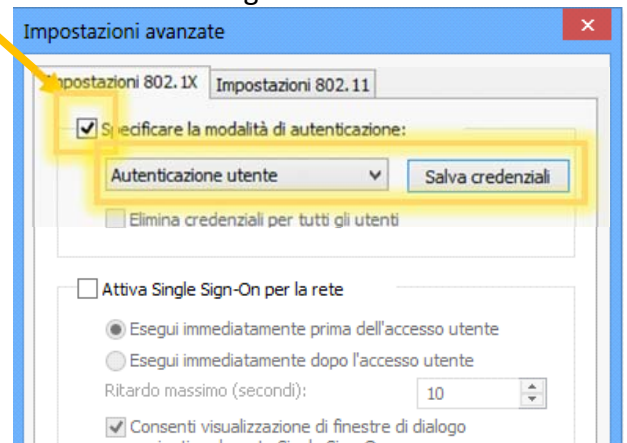
nella scheda “Connessione”:

- Selezionare “Connetti automaticamente quando la rete si trova nel campo del computer”
- Selezionare “Connetti a una rete con preferenza superiore, se disponibile”
- Selezionare “Connetti anche se la rete non sta trasmettendo”



nella scheda **“Sicurezza”**
iv. Cliccare su **“Impostazioni”** e si apre
la finestra **“Proprietà PEAP”**

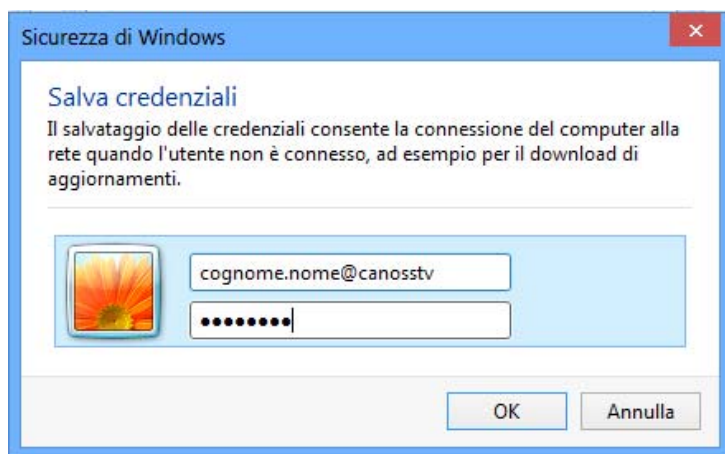
Nella finestra **“Proprietà PEAP”**
1. Deselezionare “Convalida certificato server”
2. Selezionare **“Abilita riconnessione rapida”**
3. Clicca su **“Configura...”**



5. Nella finestra **“Proprietà EAP MSCHAPv2”**
deselezionare **“Utilizza automaticamente il nome
utente, la password e, se disponibile, il dominio di
accesso a Windows”**.
6. Confermare dando **“OK”**.

nella scheda **“Sicurezza”**

- Cliccare su **“Impostazioni avanzate”**
- Nella finestra **“Impostazioni avanzate”**
selezionare **“Specificare la modalità di
autenticazione”** e dal menù a tendina
sottostante selezionare l’opzione
“Autenticazione utente”; cliccare su
“Salva credenziali”

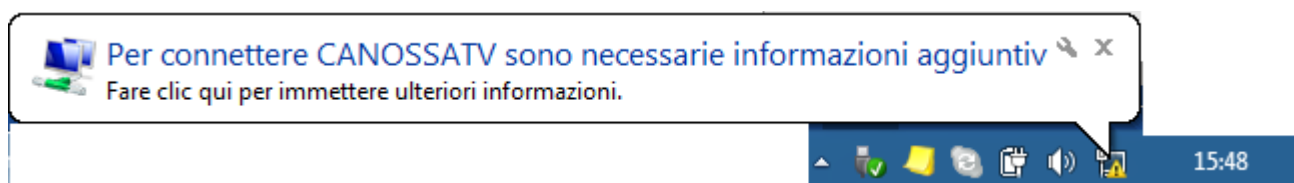


Chiudere tutte le finestre confermando con "OK".

impostare le proprie credenziali e dare "OK"
cognome.nome@canosstv per gli studenti
n.cognome@canosstv per i docenti e il personale scolastico

Passo 2) Connettersi alla rete

In prossimità degli access-point, accendere la rete wireless e aspettare qualche secondo affinché vengano rilevate le reti presenti. A questo punto il pc si conatterà in automatico oppure se in basso a destra sulla barra di avvio compare un avviso simile a questo:



Fare click all'interno del messaggio e si apre la finestra "Immissione credenziali" in cui inserire i propri codici personali: **nome.cognome@canosstv** e **password**. Se la connessione è andata a buon fine, sul simbolo relativo alla rete wireless comparirà per qualche secondo un triangolino giallo. Alla sua comparsa il computer è pronto per la navigazione.

